



## Ritardi e le frequenze

**La funzione è accessibile agevolmente dal menù in alto, tra le utility o anche cliccando sulla icona del menù laterale denominata "Ritardi".**

 In **LottoAlchemy** cosa rappresenta il modulo "**ritardi...e frequenze?**"

Con tale termine misuriamo l'intervallo estrazionale intercorrente tra la data di sortita di un numero, o una serie numerica, e quello della sua ripresentazione.

 **Numeri singoli, coppie per ambata**, terzine per ambo e terno, coppie per la sorte di ambo, sono solo alcune delle elaborazioni possibili, sceverabili sia nel continuo che considerando la suddivisione in mesi dell'arco estrazionale.

 Nel software sono presenti molti file contenenti le più diverse configurazioni: decine, cadenze, figure, controfigure, cinquine pentagonali, sestine esagonali etc. Ecco uno screenshot dei file analizzabili (Altri file personalizzati sono generabili con l'editor cmb):

90numeriOrtogonalinSettimanaPerambo.cmb	ambi capogiooco 23.cmb	ambi capogiooco 58.cmb
90numeriidottolinSestine.cmb	ambi capogiooco 24.cmb	ambi capogiooco 59.cmb
AmbataDec01-10.cmb	ambi capogiooco 25.cmb	ambi capogiooco 60.cmb
AmbataDec11-20.cmb	ambi capogiooco 26.cmb	ambi capogiooco 61.cmb
AmbataDec21-30.cmb	ambi capogiooco 27.cmb	ambi capogiooco 62.cmb
AmbataDec31-40.cmb	ambi capogiooco 28.cmb	ambi capogiooco 63.cmb
AmbataDec41-50.cmb	ambi capogiooco 29.cmb	ambi capogiooco 64.cmb
AmbataDec51-60.cmb	ambi capogiooco 30.cmb	ambi capogiooco 65.cmb
AmbataDec61-70.cmb	ambi capogiooco 31.cmb	ambi capogiooco 66.cmb
AmbataDec71-80.cmb	ambi capogiooco 32.cmb	ambi capogiooco 67.cmb
AmbataDec81-90.cmb	ambi capogiooco 33.cmb	ambi capogiooco 68.cmb
ambi aurei.cmb	ambi capogiooco 34.cmb	ambi capogiooco 69.cmb
Ambi Biunivoci.cmb	ambi capogiooco 35.cmb	ambi capogiooco 70.cmb
ambi capogiooco 01.cmb	ambi capogiooco 36.cmb	ambi capogiooco 71.cmb
ambi capogiooco 02.cmb	ambi capogiooco 37.cmb	ambi capogiooco 72.cmb
ambi capogiooco 03.cmb	ambi capogiooco 38.cmb	ambi capogiooco 73.cmb
ambi capogiooco 04.cmb	ambi capogiooco 39.cmb	ambi capogiooco 74.cmb
ambi capogiooco 05.cmb	ambi capogiooco 40.cmb	ambi capogiooco 75.cmb
ambi capogiooco 06.cmb	ambi capogiooco 41.cmb	ambi capogiooco 76.cmb
ambi capogiooco 07.cmb	ambi capogiooco 42.cmb	ambi capogiooco 77.cmb
ambi capogiooco 08.cmb	ambi capogiooco 43.cmb	ambi capogiooco 78.cmb
ambi capogiooco 09.cmb	ambi capogiooco 44.cmb	ambi capogiooco 79.cmb
ambi capogiooco 10.cmb	ambi capogiooco 45.cmb	ambi capogiooco 80.cmb
ambi capogiooco 11.cmb	ambi capogiooco 46.cmb	ambi capogiooco 81.cmb
ambi capogiooco 12.cmb	ambi capogiooco 47.cmb	ambi capogiooco 82.cmb
ambi capogiooco 13.cmb	ambi capogiooco 48.cmb	ambi capogiooco 83.cmb
ambi capogiooco 14.cmb	ambi capogiooco 49.cmb	ambi capogiooco 84.cmb
ambi capogiooco 15.cmb	ambi capogiooco 50.cmb	ambi capogiooco 85.cmb
ambi capogiooco 16.cmb	ambi capogiooco 51.cmb	ambi capogiooco 86.cmb
ambi capogiooco 17.cmb	ambi capogiooco 52.cmb	ambi capogiooco 87.cmb
ambi capogiooco 18.cmb	ambi capogiooco 53.cmb	ambi capogiooco 88.cmb
ambi capogiooco 19.cmb	ambi capogiooco 54.cmb	ambi capogiooco 89.cmb
ambi capogiooco 20.cmb	ambi capogiooco 55.cmb	ambi capogiooco 90.cmb
ambi capogiooco 21.cmb	ambi capogiooco 56.cmb	Ambi Complementari.cmb
ambi capogiooco 22.cmb	ambi capogiooco 57.cmb	Ambi con capogiooco 50.

decine differenza sei.cmb	Filtro_Terzine Quadratiche.cmb	quartine concatenate.cmb
decine differenza sette.cmb	FiltroAmbaterumeri_dispari.cmb	quartine conto R.cmb
decine differenza tre.cmb	FiltroAmbaterumeri_gemelli.cmb	quartine delta.cmb
Decine miste.cmb	FiltroAmbaterumeri_pari.cmb	quartine gamma.cmb
Decine Passo 8 Entro 90.cmb	FiltroAmbaterumeri_vertibili.cmb	quartine iota.cmb
Decine Passo 8.cmb	novine pure.cmb	quartine radicali.cmb
Decine Passo 9 Entro 90.cmb	novine con figure consecutive.cmb	quartine zerate.cmb
decine s_diam.cmb	novine controfigurali.cmb	sestine esagonali.cmb
decine s_sim.cmb	novine correlative.cmb	sestine geotecnologiche.cmb
decine s_sim_bt	novine di 2.cmb	sestine magiche.cmb
decine simmetria alfa.cmb	novine di 3.cmb	sestine passo 4.cmb
decine simmetria beta.cmb	novine di 4.cmb	sestine passo 5.cmb
DecineCab.cmb	novine di 5.cmb	sestine passo 11.cmb
DecineTrad.cmb	novine di 6.cmb	sestineperambos90numeriortogonale.cmb
DecineXAmbo90Numeri.cmb	novine di 7.cmb	sestinesuper.cmb
distanza 4 su Firenze primo e secondo.cmb	novine di 8.cmb	settime magiche alta.cmb
distanza 4 tra primo e secondo su Firenze.cmb	novine di 9.cmb	terzine 90 numeri ridotte per ambo.cmb
Figure.cmb	novine di 10.cmb	Terzine a Base Gemellare.cmb
Filtro_90NumeriGaranziaTemoCon5Esetti.cmb	novine gemellari.cmb	terzine amoriche.cmb
Filtro_90NumeriRidottolinQuartine.cmb	novine impure.cmb	Terzine Biveritabili Gemellari Di Somma P.cmb
Filtro_90numeriidottolinSestine.cmb	novine particolari.cmb	terzine capogiooco 1.cmb
Filtro_90numeriidottolinTerzine.cmb	Num_1-90.cmb	terzine capogiooco 2.cmb
Filtro_ortogonale 90 numeri in quartine a garanzia di ambo.cmb	Numeri Triangolari.cmb	terzine capogiooco 3.cmb
Filtro_ortogonale 90 numeri in cinque a garanzia di ambo.cmb	Ortog90.cmb	terzine capogiooco 4.cmb
Filtro_ortogonale 90 numeri in ottine a garanzia di ambo.cmb	ortogonale 90 numeri in quartine a garanzia di ambo.cmb	terzine capogiooco 5.cmb
Filtro_ortogonale 90 numeri in sestine a garanzia di ambo.cmb	ortogonale in terzine 90 numeri a garanzia di ambo.cmb	terzine capogiooco 6.cmb
Filtro_ortogonale 90 numeri in settime a garanzia di ambo.cmb	ottine compl beta.bt	terzine capogiooco 7.cmb
Filtro_ortogonale 90 numeri in terzine a garanzia di ambo.cmb	Ottine magiche di Franklin.cmb	terzine capogiooco 8.cmb
Filtro_Terzine Biveritabili Gemellari Di Somma P.cmb	ottine radicali complementari.cmb	terzine capogiooco 9.cmb
Filtro_terzine con capogiooco 18 integrali.cmb	ottine sim alfa.bt	terzine capogiooco 10.cmb
Filtro_terzine con capogiooco 19 integrali.cmb	ottineortogonale90xambo.cmb	terzine capogiooco 11.cmb
Filtro_terzine con capogiooco 20 integrali.cmb	quadrato29.cmb	terzine capogiooco 12.cmb
Filtro_Terzine del Gorgia 1.cmb	quartine aspecifiche.cmb	terzine capogiooco 13.cmb
Filtro_Terzine Gemellari Di Somma Pura.cmb	quartine c90.cmb	terzine capogiooco 14.cmb
Filtro_Terzine parasimmetriche gemellari.cmb	quartine cifra composta.cmb	terzine capogiooco 15.cmb



Dire che un numero, o un ambo ritarda da 120 estrazioni significa evidenziare quanto tempo fa quel numero, o quell'ambo, ebbe a manifestarsi l'ultima volta.



Singola lunghetta

In questa sezione del modulo ritardi potremo inserire una lunghetta costituita da massimo 10 numeri separati dal punto, avendo cura di indicare i numeretti preceduti dallo zero. Ad esempio:

01.03.12.25.36.44.55.70.28.29.

Dopo aver inserito la lunghetta, dovremo scegliere la sorte, cioè se **analizzarla per ambata, ambo, terno, quaterna o cinquina**, oltre a scegliere la ruota o le ruote di analisi, il concorso di partenza e se effettuare l'analisi nel continuo o basandoci su di un particolare mese dell'anno.

Per questo tipo di analisi è possibile scegliere più di una ruota sulla quale verificare i ritardi e le frequenze singolarmente, oppure effettuare una disamina "**multiruota**". Con tale termine intendiamo riferirci a elaborazioni su più ruote considerate come se fossero una soltanto. Ad esempio, scegliendo Bari e Cagliari (o ruote a vostra scelta) e checkando (cioè, selezionando) la casellina rosa "**Analisi Multiruota**" analizzeremo i due compartimenti non distintamente, non indicando singolarmente per ciascuna i ritardi e le frequenze, ma evidenziando tali valori come se le due ruote fossero un blocco unico.

**Vediamo una immagine riferita ad analisi su ruota singola**



Sezione ritardi

Ultimo concorso in archivio >>> Conc. esaminati: 4313  
**8173 del 26/01/10 Disponibili: 4313**

Conc. di partenza martedì 26 gen 2010

Concorsi da esaminare

Ruote di verifica  
 BA  CA  FI  GE  MI  
 NA  PA  RO  TO  VE  
 NZ

**Analisi multi ruota**

Tipo di statistica  
 Continua  Periodica

Tipo di analisi  
  
 Ambata  
 Ambo  
 Terno  
 Quaterna  
 Cinquina

Singola lunghetta  
 10  
 Reset Elaborata ritardi lunghetta

Serie di lunghette  
 Carica serie di lunghette da file...  
 File:  
 Serie caricate: 0 Elaborata ritardi della serie caricata

#	Serie	Rit. Att.	Rit. Max	Rit. Nat	Fr	Ft	Fr/Ft	Ruota
001	01.02.03.04.05.06.07.08.09.10	27	69	8,90	396	484,61	0,82	BARI

Qualora volessimo esportare i risultati dell'analisi in formato web, ci basterà cliccare sulla icona di Internet explorer

Ecco il risultato:

Grid90 1.0-R01 software di Franz

Stampa Chiudi > Copia in Word > Copia in Excel Suggerimenti per la stampa

Analisi dei ritardi  
 Data inizio analisi: martedì 26 gen 2010  
 Numero di concorsi a ritroso esaminati: 4312  
 Tipo di analisi: Ambo

Il risultato di questa elaborazione potremo copiarlo in un file word > Copia in Word oppure excel > Copia in Excel oppure stamparlo Stampa

Chiudi per chiudere la schermata

#	Serie	Rit. Att.	Rit. Max	Rit. Nat	Fr	Ft	Fr/Ft	Ruota
001	01.02.03.04.05.06.07.08.09.10	27	69	8,90	396	484,61	0,82	BARI

Elaborato da Grid90 ver. 1.0-R01 venerdì 29/01/2010 16.33.42

Vediamo una immagine riferita ad analisi su ruote diverse  
**Multiruota**





numeri in un file che ci potrà essere utile in altre elaborazioni del magnifico LottoAlchemy.

© software di Franz			
Stampa	Chiudi	> Copia in Word > Copia in Excel	Suggerimenti per l
Analisi dei ritardi e frequenze		Per copiare in word > Copia in Word	
Data inizio analisi: martedì 26 gen 2010		Per copiare in excel > Copia in Excel	
Numero di concorsi a ritroso esaminati: 4312		Per stampare <b>Stampa</b>	
Analisi dei 90 numeri sulla ruota VENEZIA		Per chiudere <b>Chiudi</b>	
AMBATA	Frequenza	Rit. attuale	Rit.Storico
01	217	8	113
02	208	39	109
03	249	15	138
04	210	36	123
05	242	22	97
06	226	6	98
07	268	12	108
08	259	14	103
09	229	33	90
10	248	60	107
11	239	1	104
12	251	13	87
13	210	1	115
14	248	1	98
15	247	4	107
16	236	14	114
17	257	5	87
18	246	17	94
19	243	15	93

## Analizza tutti gli ambi

Qualora avessimo la necessità di fare un esame dei ritardi e frequenze dei 4005 ambi su di una ruota specifica, basterà selezionare il compartimento interessato, il concorso di partenza e se condurre l'analisi in base alla statistica nel continuo, oppure avendo riguardo di uno specifico mese (*Gennaio, Febbraio etc.*). Per l'analisi degli ambi non è possibile l'esame multiruota, ma per singolo compartimento di gioco.

Per eseguire questo tipo di operazione, dopo aver fatto le scelte, basterà cliccare su "Analizza tutti gli ambi"

Approfittiamo di questa occasione per condurre un'indagine di tutti



## gli ambi nei soli mesi di febbraio sulla ruota di Palermo.

**Sezione ritardi**

Ultimo Concorso in archivio  
**8173 del 26/01/10** Disponibili: 4313

Conc. di partenza martedì 26 gen 2010 8173

Concorsi da esaminare 4312 Tipo di analisi Ambo

Ruote di verifica

BA  CA  FI  GE  MI  
 NA  PA  RO  TO  VE  
 NZ

Analisi multi ruota

Analizza tutti i 90 numeri  
 **Analizza tutti gli ambi**  
 Analizza tutti i terni  
 Analizza ambate in coppie  
 Analizza ambi in terzine

Tipo di statistica  
 Continua  Periodica

Statistica periodica  
 Gennaio  Maggio  Settembre  
 **Febbraio**  Giugno  Ottobre  
 Marzo  Luglio  Novembre  
 Aprile  Agosto  Dicembre

Analisi dei 4005 ambi possibili sulla ruota PALERMO  
 Primi 30  Tutti [Chiudi riquadro](#)  
 Esporta file .cmb dei primi 30 nella lista

AMBI	Frequenza	Fr/Casi	***
01.02	0	0/65 mesi	***
01.04	0	0/65 mesi	***
01.08	0	0/65 mesi	***
01.10	0	0/65 mesi	***
01.11	0	0/65 mesi	***
01.12	0	0/65 mesi	***
01.14	0	0/65 mesi	***
01.16	0	0/65 mesi	***
01.21	0	0/65 mesi	***
01.29	0	0/65 mesi	***
01.32	0	0/65 mesi	***
01.35	0	0/65 mesi	***
01.36	0	0/65 mesi	***
01.48	0	0/65 mesi	***

...

#	Serie	Rit. Att.	Rit. Max	Rit. Nat	Fr	Ft	Fr/Casi	Ruota
	Anche in questo caso potremo esportare i risultati della tabella in formato web: ci basterà fare click sulla icona internet esposta a lato.							

Cliccando sulle intestazioni di colonna ordineremo i dati. Nella griglia in alto è intestazione di colonna la voce AMBI, Frequenza; Fr/Casi scritta in grigio

AMBI | Frequenza | Fr/Casi

## Analizza tutti i terni- le ambate in coppie- gli ambi in terzine

Qualora avessimo la necessità di fare un esame dei ritardi e frequenze delle terzine per la sorte di terno, oppure delle ambate considerando le coppie di numeri, oppure degli ambi considerando tutte le terzine su di una ruota specifica, basterà selezionare il compartimento interessato, il concorso di partenza e se condurre l'analisi in base alla statistica nel continuo, oppure avendo riguardo di uno specifico mese (*Gennaio, Febbraio etc.*). Per questo tipo di analisi non è possibile l'esame multiruota, ma per singolo compartimento di gioco.

**Per eseguire questo tipo di operazione, dopo aver fatto le scelte, basterà cliccare su "Analizza tutti i terni", oppure "Analizza ambate in coppie", oppure Analizza ambi in terzine".**

**Approfittiamo di questa occasione per condurre un'indagine di tutti gli ambi in terzine nei soli mesi di febbraio sulla ruota di Palermo.**

Sezione ritardi

Ultimo Concorso in archivio

**8173 del 26/01/10** Disponibili: 4313

Conc. di partenza martedì 26 gen 2010

8173

Concorsi da esaminare 4312

Tipo di analisi  
Ambo

Ruote di verifica

- BA  CA  FI  GE  MI  
 NA  PA  RO  TO  VE  
 NZ

Analisi multi ruota

- Analizza tutti i 90 numeri
- Analizza tutti gli ambi
- Analizza tutti i terni
- Analizza ambate in coppie
- Analizza ambi in terzine

Tipo di statistica

Continua  Periodica

Statistica periodica

- Gennaio  Maggio  Settembre  
 Febbraio  Giugno  Ottobre  
 Marzo  Luglio  Novembre  
 Aprile  Agosto  Dicembre


Analisi ad ambo sulle 117480 terzine sulla ruota PALERMO

Primi 30  Tutti

[Chiudi riquadro](#)

[Esporta file .cmb dei primi 30 nella lista](#)

Ambi ...	Frequenza	Fr/Casi	***
03.16.60	12	12/65 mesi	***
03.38.60	12	12/65 mesi	***
79.84.87	12	12/65 mesi	***
01.26.69	11	11/65 mesi	***
03.56.60	11	11/65 mesi	***
15.21.39	11	11/65 mesi	***
15.34.39	11	11/65 mesi	***
18.48.52	11	11/65 mesi	***
26.64.65	11	11/65 mesi	***
35.51.85	11	11/65 mesi	***
55.79.87	11	11/65 mesi	***
01.26.64	10	10/65 mesi	***
01.26.66	10	10/65 mesi	***
01.26.80	10	10/65 mesi	***


#	Serie	Rit. Att.	Rit. Max	Rit. Nat	Fr	Ft	Fr/Casi	Ruota
<p>Analisi ad ambo sulle 117480 terzine sulla ruota PALERMO</p> <p><input type="radio"/> Primi 30 <input checked="" type="radio"/> Tutti <a href="#">Chiudi riquadro</a></p> <p><a href="#">Esporta file .cmb dei primi 30 nella lista</a></p>								
<p>Anche per questa analisi sarà possibile esportarne i risultati in formato web. Ci basterà cliccare sulla icona </p> <p>Coevolmente, sarà possibile esportare i primi 30 risultati della lista in formato .cmb</p> <p>Vi basterà il semplice click su <a href="#">Esporta file .cmb dei primi 30 nella lista</a></p>								

## Analizza serie lunghette da file

Serie di lunghette

File:

Serie caricate: 0

Elabora ritardi della serie caricata 

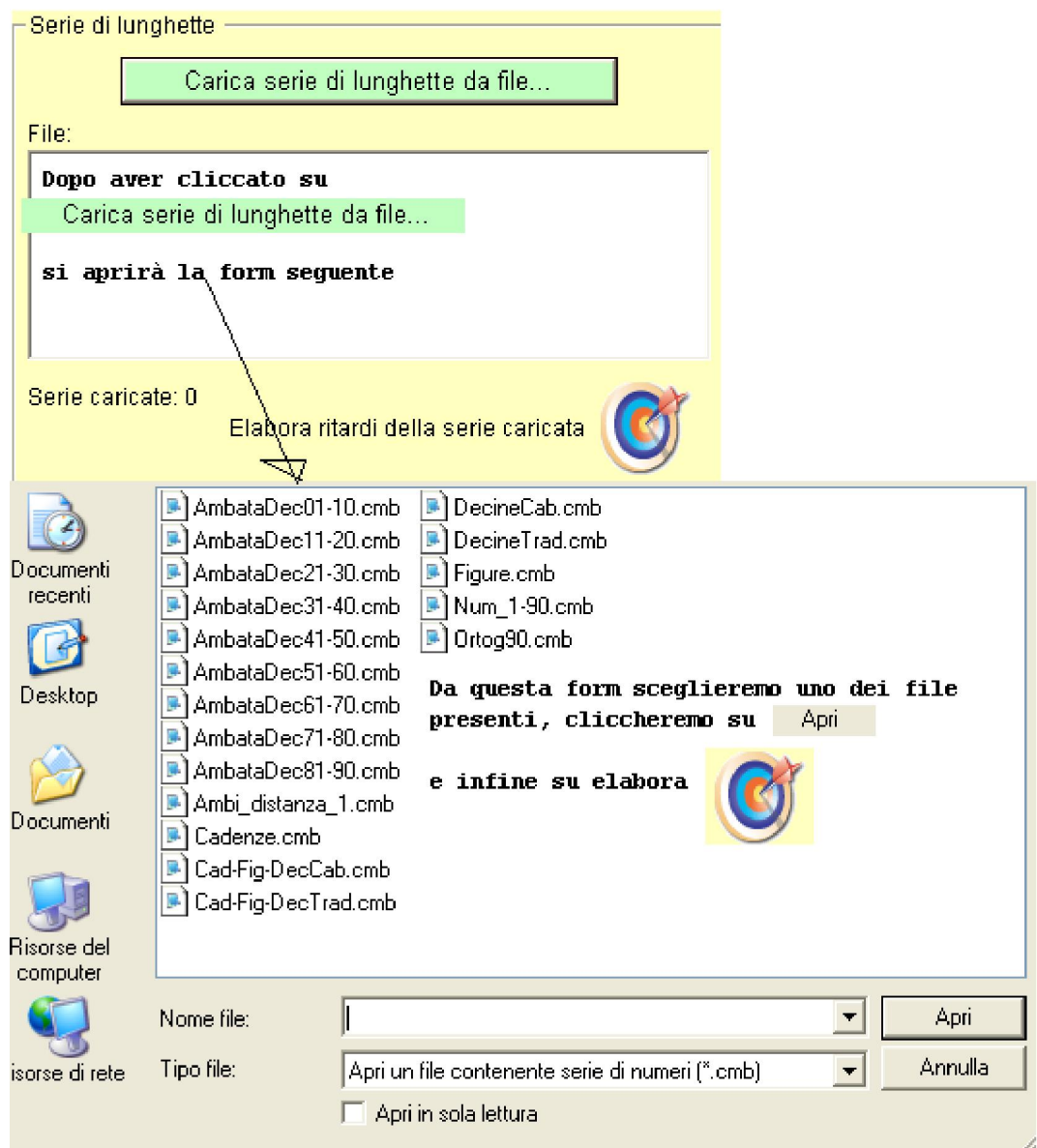
Tramite questa routine potremo caricare **file.cmb** contenenti combinazioni strutturate in ambate, ambi, terzine, quartine, cinque, sestine, settime, ottine, novine, decine, undicine...etc. Per caricare il file costituito da combinazioni dovremo fare click sul pulsante verde "**carica serie lunghette da file**", scegliere tra uno dei file presenti e cliccare sul pulsante "**Elabora**". Ovviamente, potremo analizzare il file caricato per ogni sorte, dall'ambata alla cinquina; potremo scegliere se compiere un esame in base alla statistica nel continuo, oppure in base alla statistica periodica che è legata ai vari mesi dell'anno; potremo scegliere una singola ruota o più ruote; potremo condurre un analisi **multiruota**, che come ben ricorderete considererà le ruote come un unico compartimento sul quale elaborare i ritardi e le frequenze.

Nota 1: è palese che qualora richiamassimo un file combinatorio composto da numeri singoli per ambata, non potremmo effettuare una analisi per ambo, esigendo quest'ultimo la presenza di coppie numeriche, come minimo. Lo stesso ragionamento andrà applicato alle sorti superiori.

Nota 2: il concorso di partenza potrà essere l'ultimo in archivio, oppure possiamo realizzare analisi spostandoci di quante estrazioni desideriamo addietro, rispetto alla data estrazionale ultima.

Nota 3: l'analisi potremo condurla su singola ruota, su più ruote considerate singolarmente, oppure considerate cumulativamente (Analisi multiruota)

Nota 4 : possiamo fare riferimento alla statica continua, oppure scegliere mesi di analisi delle combinazioni.



**Esempio: analisi MULTIRUOTA degli ambi di distanza 1 considerando gli ultimi 100 concorsi per la sorte di ambo sulle ruote di Bari e Roma**



## Sezione ritardi

Ultimo concorso in archivio &gt;&gt;&gt; Conc. esaminati: 101

**8173 del 26/01/10 Disponibili: 4313**

Conc. di partenza martedì 26 gen 2010

8173

Tipo di analisi

Ambo

Concorsi da esaminare 100

Ruote di verifica

 BA  CA  FI  GE  MI  
 NA  PA  RO  TO  VE  
 NZ
 **Analisi multi ruota**

Tipo di statistica

 Continua Periodica

- Analizza tutti i 90 numeri
- Analizza tutti gli ambi
- Analizza tutti i terni
- Analizza ambate in coppie
- Analizza ambi in terzine

Singola lunghetta

0

Reset

Elabora ritardi lunghetta



Serie di lunghette

Carica serie di lunghette da file...

File: Ambi\_distanza\_1.cmb


05.06  
06.07  
07.08  
08.09  
09.10  
10.11  
11.12

Serie caricate: 90

Elabora ritardi della serie caricata



#	Serie	Rit. Att.	Rit. Max	Rit. Nat	Fr	Ft	Fr/Ft	Ruota
064	64.65	39	21	200,25	3	0,50	5,95	BA RO
007	07.08	25	23	200,25	3	0,50	5,95	BA RO
020	20.21	82	10	200,25	2	0,50	3,97	BA RO
024	24.25	80	4	200,25	2	0,50	3,97	BA RO
002	02.03	67	31	200,25	2	0,50	3,97	BA RO
011	11.12	57	19	200,25	2	0,50	3,97	BA RO
080	80.81	53	20	200,25	2	0,50	3,97	BA RO
054	54.55	38	14	200,25	2	0,50	3,97	BA RO
014	14.15	30	60	200,25	2	0,50	3,97	BA RO
008	08.09	29	32	200,25	2	0,50	3,97	BA RO
043	43.44	6	6	200,25	2	0,50	3,97	BA RO
045	45.46	100		200,25	1	0,50	1,98	BA RO
036	36.37	92		200,25	1	0,50	1,98	BA RO
085	85.86	89		200,25	1	0,50	1,98	BA RO

Qualora volessimo esportare in formato web i risultati della tabella, null'altro dovremo fare se non cliccare su .

Ecco il risultato che apparirà a video:



software di Franz

Stampa Chiudi > Copia in Word > Copia in Excel Suggerimenti per la stampa

**Analisi dei ritardi**  
 Data inizio analisi: martedì 26 gen 2010  
 Numero di concorsi a ritroso esaminati: 100  
 Tipo di analisi: Ambo

#	Serie	Rit. Att.	Rit. Max	Rit. Nat	Fr	Ft	Fr/Ft	Ruota
064	64.65	39	21	200,25	3	0,50	5,95	BA RO
007	07.08	25	23	200,25	3	0,50	5,95	BA RO
020	20.21	82	10	200,25	2	0,50	3,97	BA RO
024	24.25	80	4	200,25	2	0,50	3,97	BA RO
002	02.03	67	31	200,25	2	0,50	3,97	BA RO
011	11.12	57	19	200,25	2	0,50	3,97	BA RO
060	60.61	53	20	200,25	2	0,50	3,97	BA RO
054	54.55	38	14	200,25	2	0,50	3,97	BA RO
014	14.15	30	60	200,25	2	0,50	3,97	BA RO
008	08.09	29	32	200,25	2	0,50	3,97	BA RO
043	43.44	6	6	200,25	2	0,50	3,97	BA RO
045	45.46	100		200,25	1	0,50	1,98	BA RO
036	36.37	92		200,25	1	0,50	1,98	BA RO
065	65.66	89		200,25	1	0,50	1,98	BA RO
080	80.81	88		200,25	1	0,50	1,98	BA RO
028	28.29	79		200,25	1	0,50	1,98	BA RO
082	82.83	78		200,25	1	0,50	1,98	BA RO
006	06.07	64		200,25	1	0,50	1,98	BA RO
041	41.42	63		200,25	1	0,50	1,98	BA RO

Nella sezione che stiamo esaminando possiamo richiamare un file di combinazioni già presente nel software e processarlo. Il file di combinazioni ha il seguente formato: *nomefile.cmb*

Qualora volessimo esaminare combinazioni personali, potremmo creare un file .cmb con facilità? **La risposta è assolutamente positiva.**

La creazione di un file cmb potremo realizzarla attraverso l'editor cmb. Tale editor è una funzione che troviamo cliccando **nella sezione utility del menù in alto.**

I file cmb non sono altro che file di testo che hanno quella estensione. In tali file vengono scritte le combinazioni numeriche di ogni tipo.

Tale funzionalità ha dei pregi notevoli perché consente di creare file di combinazioni di ogni natura semplicemente editandoli nella griglia color marroncino chiaro e pigiando sul tasto **"Nuovo"**.

La combinazione inserita potrà essere : eliminata usando l'apposito pulsante "**Elimina**",mentre usando la funzione "**Cancella tutto**" verrebbero eliminate tutte le combinazioni in lista,oppure modificata,accedendo al pulsante "**Modifica**", o scelta ,nel senso di richiamare una combinazione precedentemente salvata, attraverso l'uso della funzione "**Apri**".

La valenza dell'Editor.cmb va considerata in misura speciale perché consente all'utente di creare file filtro di ogni natura e tipo. I file filtro verranno usati per fare verifiche tra le più disparate. Tale **editor.cmb** potrà accogliere i "numeri di Fibonacci, le terzine quadratiche, gli ambi consecutivi, le quartine tricifriche e migliaia di altre configurazioni assumibili dai numeri.

Il file cmb lo si salverà cliccando sulla icona a forma di floppy disk. Una volta salvato, dandogli un nome facilmente individuabile,potrà essere modificato attraverso il richiamo tramite la funzione "**Apri esistente**".



Ad ogni inserimento di una combinazione cliccheremo sul tasto "Nuovo".

Per modificare una combinazione,prima faremo click sulla combinazione da modifica e poi apporteremo le variazioni volute e farem click su "Modifica".

Con "Cancella tutto" elimineremo tutte le combinazioni della griglia.

Con Salva file.cmb,salveremo quanto scritto nella griglia.

Con apri esistente,apriremo un file cmb precedentemente realizzato per apportare eventuali modifiche